

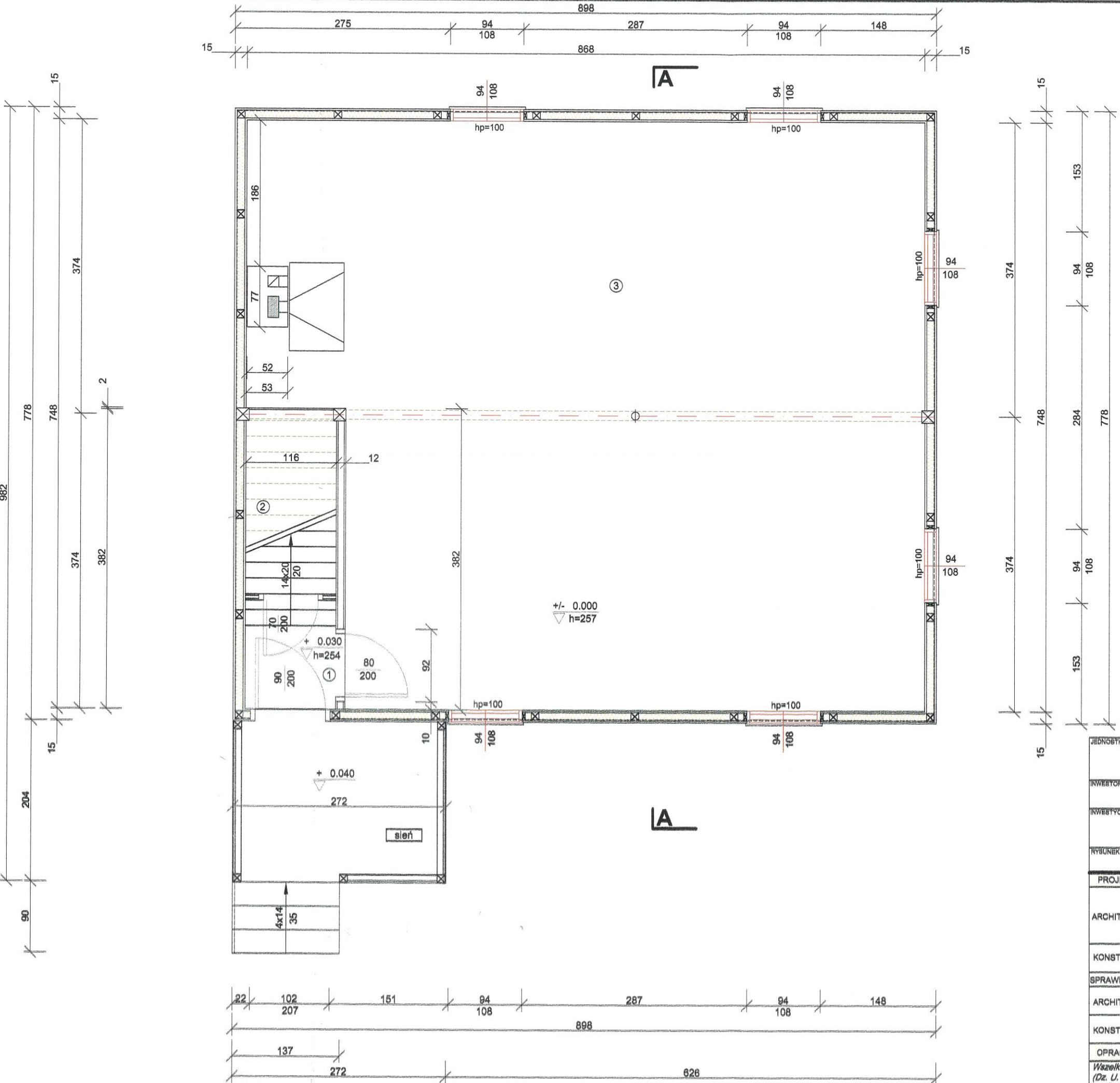
ZESTAWIENIE POMIESZCZEŃ

NR POM.	PRZEZNACZENIE POMIESZCZENIA	RODZAJ POSADZKI	POWIERZCHNIA PODŁOGI [m2]	POWIERZCHNIA UŻYTKOWA [m2]
1	wiatrołap	pos. betonowa	1.60	1.60
2	kl. schodowa	drewniana	2.70	2.70
3	sala	pos. drewniana	59.65	59.65
4				
5				
6				
7				
8				
9				
10				
11				
12				
13				
RAZEM			[m2]	63.95
				63.95

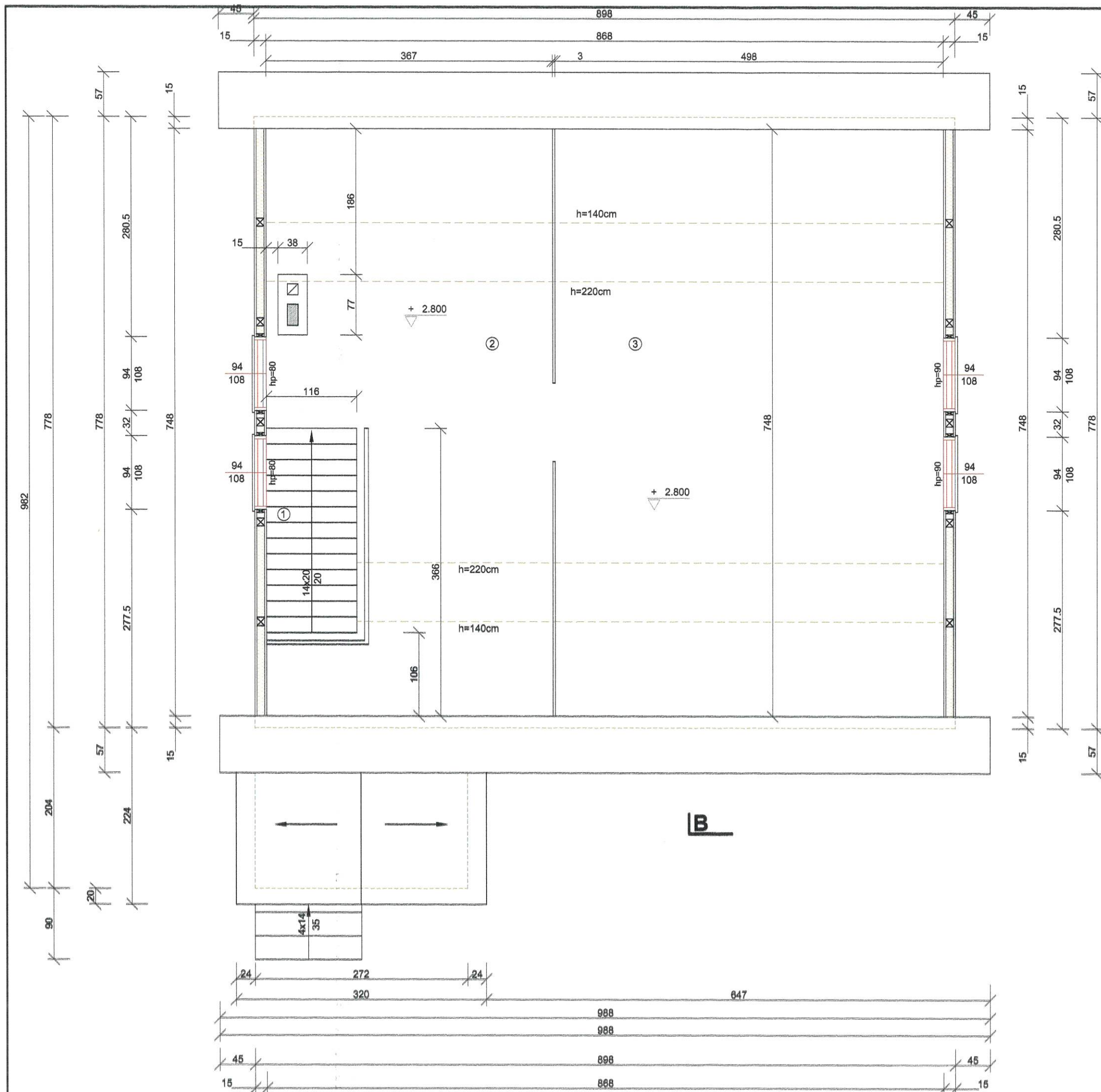
UWAGA:

- # wszystkie wymiary podano w [cm]  
# koty wysokości podano w [m]

JEDNOSTKA PROJEKTOWA				PRACOWNIA USŁUG PROJEKTOWYCH I BUDOWLANYCH BUDOWNICTWA OGÓLNEGO mgr inż. Grzegorz Kaszkowiak	
INWESTOR				Gmina Rozdrażew ul. Rynek 3 63-708 Rozdrażew	
INWESTYCJA				ROZBUDOWA BUDYNKU ŚWIE TLICY WIEJSKIEJ ORAZ ISTNIEJĄCEJ INFRASTRUKTURY TECHNICZNEJ ul. Rynek 3 63-708 Rozdrażew (działka nr 190/5)	
RYBUNEK				INWENTARYZACJA - RZUT PRZYZIEMIA	
PROJEKTANT	IMIĘ I NAZWISKO	NR UPRAWNIEN	PODPIS	A3	
ARCHITEKTURA	mgr inż. G. Kaszkowiak	UAN. 732-40/04			
KONSTRUKCJA	mgr inż. G. Kaszkowiak	WKP/0265/POOK/1			
SPRAWDZAJĄCY				BRANŻA	SKALA
ARCHITEKTURA				ARCH.	1:50
KONSTRUKCJA				DATA	NR RYSUNKU
OPRACOWAŁ	mgr inż. G. Kaszkowiak			02.2022	1
Wszelkie prawa autorskie zastrzeżone, ze szczególnym uwzględnieniem przepisów Ustawy o prawie autorskim (Dz. U. nr 24/62 poz. 234 z późniejszymi zmianami). Każde wykorzystanie, powielanie i rozpowszechnianie możliwe jest tylko za pisemną zgodą autora opracowania					







## ZESTAWIENIE POMIESZCZEŃ

NR POM.	PRZEZNACZENIE POMIESZCZENIA	RODZAJ POSADZKI	POWIERZCHNIA PODŁOGI [m2]	POWIERZCHNIA UŻYTKOWA [m2]
1	kl. schodowa	drewniana	3.02	3.02
2	pom. nr_1	pos. drewniana	24.40	13.20
3	pom. nr_2	pos. drewniana	37.25	21.56
4				
5				
6				
7				
8				
9				
10				
11				
12				
13				
RAZEM		[m2]	64.67	37.78

## UWAGA:

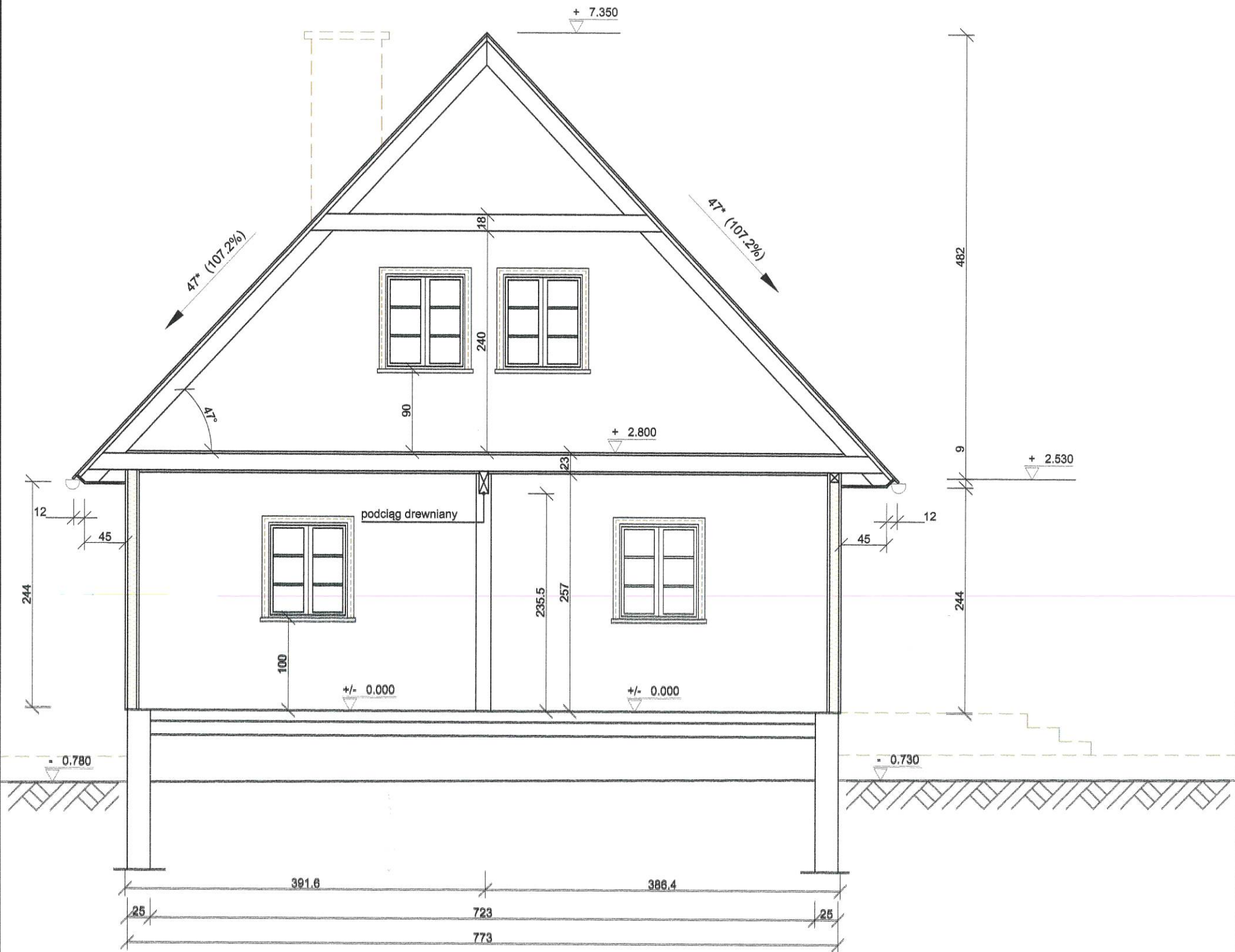
- # wszystkie wymiary podano w [cm]
- # kąty wysokości podano w [m]

JEDYNOŚĆKA PROJEKTOWA				PRACOWNIA USŁUG PROJEKTOWYCH I BUDOWLANYCH BUDOWNICTWA OGÓLNEGO mgr inż. Grzegorz Kaszkowiak	
INWESTOR				Gmina Rozdrażew ul. Rynek 3 63-708 Rozdrażew	
INWENIERYJA				ROZBUDOWA BUDYNKU ŚWIEŁICY WIEJSKIEJ ORAZ ISTNIEJĄCEJ INFRASTRUKTURY TECHNICZNEJ ul. Rynek 3 63-708 Rozdrażew (działka nr 190/5)	
RYSBUNIK				INWENTARYZACJA - RZUT PODDASZA	
PROJEKTANT	IMIĘ I NAZWISKO	NR UPRAWNIEN	PODPIS	A3	
ARCHITEKTURA	mgr inż. G. Kaszkowiak	UAN. 732-40/94			
KONSTRUKCJA	mgr inż. G. Kaszkowiak	WK/P/0265/POOK/11			
SPRAWDZAJĄCY				BRANŻA	SKALA
ARCHITEKTURA				ARCH.	1:50
KONSTRUKCJA				DATA	NR RYSUNKU
OPRACOWAŁ	mgr inż. G. Kaszkowiak			02.2022	2
Wszystkie prawa autorskie zastrzeżone, ze szczególnym uwzględnieniem przepisów Ustawy o prawie autorskim (Dz. U. nr 24/82 poz. 234 z późniejszymi zmianami). Każde wykorzystanie, powielanie i rozpowszechnianie możliwe jest tylko za pisemną zgodą autora opracowania					



PRZEKRÓJ PIONOWY A-A

STAROSTWO POWIATOWE  
w Krotoszynie  
ul. 56 Pułku Piechoty Wlkp. 10  
63-700 KROTOSZYN

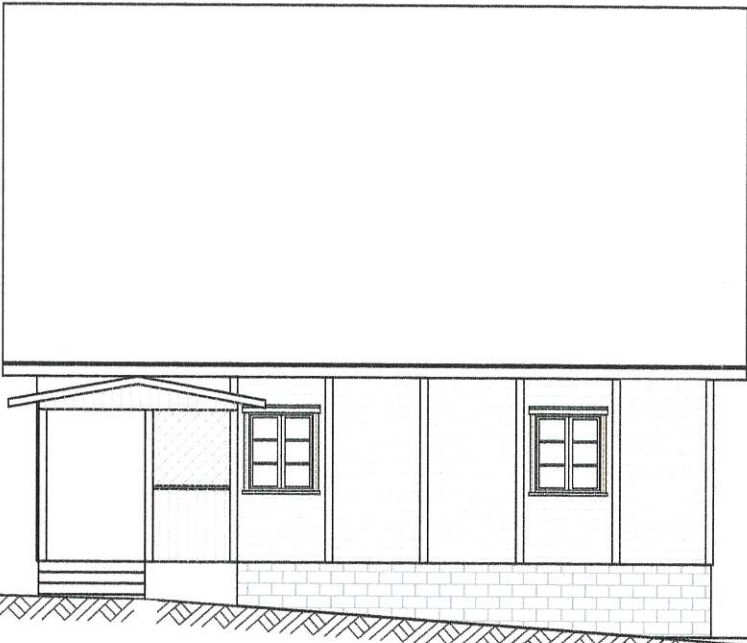


UWAGA:

- # wszystkie wymiary podano w [cm]
- # kąty wysokości podano w [m]

JEDNOSTKA PROJEKTOWA				PRACOWNIA USŁUG PROJEKTOWYCH I BUDOWLANYCH BUDOWNICTWA OGÓLNEGO mgr inż. Grzegorz Kaszkowiak	
INWESTOR				Gmina Rozdrażew ul. Rynek 3 63-708 Rozdrażew	
INWESTYCJA				ROZBUDOWA BUDYNKU ŚWIETLICY WIEJSKIEJ ORAZ ISTNIEJĄCEJ INFRASTRUKTURY TECHNICZNEJ ul. Rynek 3 63-708 Rozdrażew (działka nr 190/5)	
RYBUNEK				INWENTARYZACJA - PRZEKRÓJ PIONOWY A-A	
PROJEKTANT	IMIĘ I NAZWISKO	NR UPRAWNIEŃ	PODPIS	A3	
ARCHITEKTURA	mgr inż. G. Kaszkowiak	UAN. 732-40/94			
KONSTRUKCJA	mgr inż. G. Kaszkowiak	WKP/0285/POOK/11			
SPRAWDZAJĄCY				BRANŻA	SKALA
ARCHITEKTURA				ARCH.	1:50
KONSTRUKCJA				DATA	NR RYSUNKU
OPRACOWAŁ	mgr inż. G. Kaszkowiak			02.2022	3
Wszystkie prawa autorskie zastrzeżone, ze szczególnym uwzględnieniem przepisów Ustawy o prawie autorskim (Dz. U. nr 24/82 poz. 234 z późniejszymi zmianami). Każde wykorzystanie, powielanie i rozpowszechnianie możliwe jest tylko za pisemną zgodą autora opracowania					

STAROSTWO POWIATOWE  
w Krotoszynie  
ul. 56 Pułku Piechoty Wlkp. 10  
63-700 KROTOSZYN



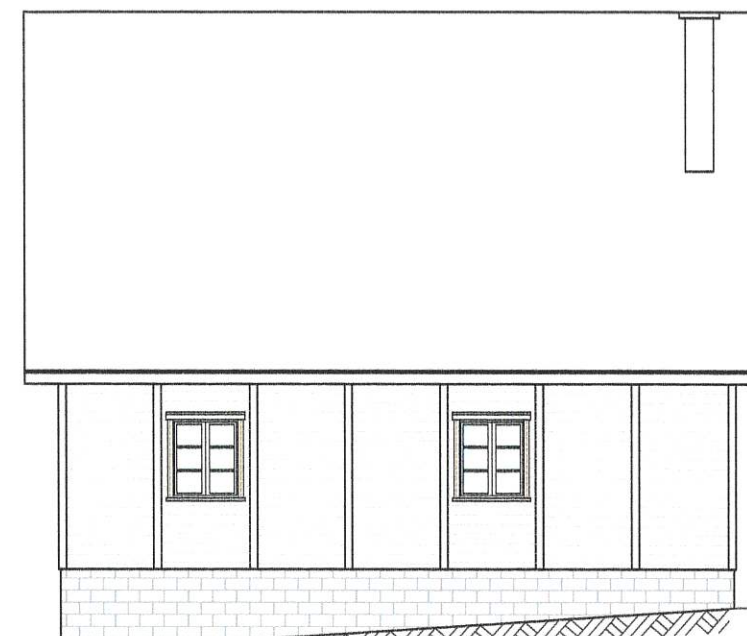
ELEWACJA WSCHODNIA



ELEWACJA POŁUDNIOWA

JEDNOSTKA PROJEKTOWA				PRACOWNIA USŁUG PROJEKTOWYCH I BUDOWLANYCH BUDOWNICTWA OGÓLNEGO mgr inż. Grzegorz Kaszkowiak	
INWESTOR				Gmina Rozdrażew ul. Rynek 3 63-708 Rozdrażew	
INWESTYCJA				ROZBUDOWA BUDYNKU ŚWIETLICY WIEJSKIEJ ORAZ ISTNIEJĄCEJ INFRASTRUKTURY TECHNICZNEJ ul. Rynek 3 63-708 Rozdrażew (działka nr 190/5)	
RYBUNEK				INWENTARYZACJA ELEWACJE: WSCHODNIA I POŁUDNIOWA	
PROJEKTANT	IMIĘ I NAZWISKO	NR UPRAWNIEN	PODPIS	A3	
ARCHITEKTURA	mgr inż. G. Kaszkowiak	UAN. 732-40/94			
KONSTRUKCJA	mgr inż. G. Kaszkowiak	WKP/0265/POOK/11			
SPRAWDZAJĄCY				BRANŻA	SKALA
ARCHITEKTURA				ARCH.	1:100
KONSTRUKCJA				DATA	NR RYSUNKU
OPRACOWAŁ	mgr inż. G. Kaszkowiak			02.2022	4
Wszelkie prawa autorskie zastrzeżone, ze szczególnym uwzględnieniem przepisów Ustawy o prawie autorskim (Dz. U. nr 24/52 poz. 234 z późniejszymi zmianami). Każde wykorzystanie, powielanie i rozpowszechnianie możliwe jest tylko za pisemną zgodą autora opracowania					





ELEWACJA ZACHODNIA



ELEWACJA PÓŁNOCNA

JEDNOSTKA PROJEKTOWA				PRACOWNIA USŁUG PROJEKTOWYCH I BUDOWLANYCH BUDOWNICTWA OGÓLNEGO mgr inż. Grzegorz Kaszkowiak	
INWESTOR				Gmina Rozdrażew ul. Rynek 3 63-708 Rozdrażew	
INWESTYCJA				ROZBUDOWA BUDYNKU ŚWIETLICY WIEJSKIEJ ORAZ ISTNIEJĄCEJ INFRASTRUKTURY TECHNICZNEJ ul. Rynek 3 63-708 Rozdrażew (działka nr 190/5)	
RYBUNEK				INWENTARYZACJA ELEWACJE: ZACHODNIA I PÓŁNOCNA	
PROJEKTANT	IMIĘ I NAZWISKO	NR UPRAWNIEŃ	PODPIS	A3	
ARCHITEKTURA	mgr inż. G. Kaszkowiak	UAN. 732-40/94			
KONSTRUKCJA	mgr inż. G. Kaszkowiak	WKP/0265/POOK/11			
SPRAWDZAJĄCY				BRANŻA	SKALA
ARCHITEKTURA				ARCH.	1:100
KONSTRUKCJA				DATA	NR RYSUNKU
OPRACOWAŁ	mgr inż. G. Kaszkowiak			02.2022	5

Wszelkie prawa autorskie zastrzeżone, ze szczególnym uwzględnieniem przepisów Ustawy o prawie autorskim (Dz. U. nr 24/52 poz. 234 z późniejszymi zmianami). Każde wykorzystanie, powielanie i rozpowszechnianie możliwe jest tylko za pisemną zgodą autora opracowania